

**Индикатор влагосодержания герметичного типа.** Традиционный индикатор изготавливается по технологии, которая требует использования прокладок для предотвращения утечек между корпусом индикатора и стеклом. В индикаторах серии MIA использована передовая технология производства полностью герметичного изделия без каких-либо прокладок.

#### Характеристики

- Полностью герметичная конструкция
- Корпус из нержавеющей стали
- В качестве индикаторного элемента используется кристалл, имеющий долгий срок службы и высокую надежность
- Простое определение количества влаги
- Чувствительный индикатор с калибровкой по четырем цветам
- Хороший обзор
- Малый вес (60g MIA M06/014)
- Тип присоединительных патрубков ODF подходит для всех стандартных типоразмеров труб
- Для R 22, R407C, R 134a, R 404A & R507, минеральных и синтетических (ПОЕ) масел
- Устраняется необходимость охлаждения в процессе пайки

#### Описание

При использовании новых и альтернативных хладагентов, возрастает необходимость уменьшения эффекта глобального потепления. Используя передовые технологии, Alco Controls выпустила серию индикаторов влагосодержания MIA, которые являются первыми герметичными индикаторами, устанавливающими новый стандарт в холодильной технике.

#### Конструкция

В течение непрерывного технологического процесса, смотровое стекло и присоединительные медные патрубки вплавляются в корпус из нержавеющей стали, обеспечивая абсолютную герметичность конструкции. Кроме того, благодаря использованию передовых материалов, индикаторы влажности MIA не подвержены коррозии, а также значительно легче, чем продукция конкурирующих фирм, изготовленная по традиционной паяной технологии. Преимущество серии MIA в различной теплопроводности нерж.стали и меди. При обычных обстоятельствах, MIA можно впаять в систему без необходимости дополнительного охлаждения. Данная технология позволяет уменьшить время на пайку и стоимость работ.

#### Индикатор



MIA

### Индикатор влагосодержания

Большинство производителей подобной продукции используют в качестве индикатора бумагу. ALCO использует кристаллический элемент, такой же кристалл с большим сроком службы, как и в серии AMI, поскольку он зарекомендовал себя очень хорошо. Этот индикатор гарантирует работу системы, так как с помощью чувствительного элемента кристалла позволяет в течение большого промежутка времени отслеживать содержание влаги в системе. Индикатор начинает реагировать при наличии влаги в системе на уровне 50 ppm, который рекомендован ведущими производителями компрессоров.

Пользуясь шкалой нового дизайна, гораздо проще определить все уровни влагосодержания и сравнить цвет кристалла и шкалы индикатора.

Химический состав кристаллического элемента индикатора подобран для обеспечения долгой работы с необходимой точностью и надежностью. Он имеет высокую стойкость при попадании влаги в систему или при сгорании электродвигателя компрессора, что позволяет ему работать большее время, чем индикаторам бумажного типа. Поэтому нет необходимости в замене индикатора после замены фильтра-осушителя.

Индикаторный элемент последовательно изменяет цвет в соответствии с изменениями влагосодержания в системе, как показано в таблице.

# D A T A S H E E T

**Технические характеристики**

Максимальное рабочее давление PS:	45 bar
Давление разрушения Давление испытания	175 bar 54 bar
Диапазон применения	CFC, HCFC, HFC хладагенты с мин., акилбензольным и синтетич. Маслами (не использовать для щелочей, кислот или горючих веществ)
Диапазон раб. температур TS:	-40 to 100°C
Стандартизировано:	EN 12178

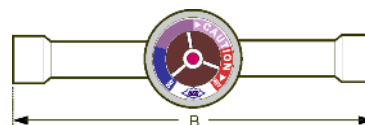
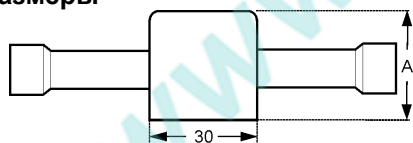
Особенности установки	В любом положении
Соединения	Соединение ODF под пайку
Допустимые утечки (100% тестирование гелиевым спектрометром)	<3г / год (1,8x10 <sup>-5</sup> cc/sec)
Падение давления	незначительное

**Определение влагосодержания в соответствии с цветом индикатора**

Хладагент	Темп.жидкости °C	Содержание влаги в мг воды на kg хладагента (ppm)			
		синий сухо	фиолетовый	розовый внимание	красный внимание-влага
R22	25	25	40	80	145
	38	35	65	130	205
	52	50	90	185	290
R404A / R507	25	15	33	60	120
	38	25	50	110	150
	52	45	60	140	180
R134a	25	20	35	90	130
	38	35	55	120	160
	52	50	85	150	190
R407C	25	26	42	94	151
	38	40	68	144	232
	52	64	109	230	371

■ Необходимо сменить фильтр

**Выбор и размеры**



Тип	Код заказа	Присоед.диам.трубы	Высота А (мм)	Длина В (мм)	Вес(g)
<b>MIA 014</b>	805 851	1/4"	25,5	98,0	60
<b>MIA 038</b>	805 852	3/8"	35,5	109,0	80
<b>MIA 012</b>	805 853	1/2"	35,5	113,0	90
<b>MIA 058</b>	805 854	5/8"	35,5	108,5	95
<b>MIA M06</b>	805 846	6 mm	25,5	98,0	60
<b>MIA M10</b>	805 847	10 mm	35,5	109,0	80
<b>MIA M12</b>	805 848	12 mm	35,5	113,0	90
<b>MIA M16</b>	805 854	16 mm	35,5	108,5	95

ALCO CONTROLS не несет ответственности за ошибочные материалы относительно производительности, размеров, применения и т.д., изложенных здесь. Информация об изделиях, спецификации и данные в этих материалах могут изменяться без уведомления. Представленная здесь информация основывается на технических данных и результатах испытаний, которые компания ALCO CONTROLS рассматривает как достоверные и соответствующие современным техническим знаниям. Предназначено для использования персоналом, имеющим соответствующие технические знания и навыки, на свое

собственное усмотрение и риск. Т.к. компания ALCO не может проконтролировать использование данного продукта, она не несет ответственности за его неправильное использование и последствия такого использования. Наша продукция сконструирована и предназначена для стационарных установок. При использовании в мобильных установках могут возникать сбои в работе. Гарантировать работу установок должен производитель агрегатированного оборудования, что может потребовать проведение соответствующих испытаний. Этот документ заменяет все предыдущие версии.

		<b>Phone:</b>	<b>Fax:</b>
<b>Emerson Electric GmbH &amp; Co OHG</b> <b>ALCO CONTROLS</b> <b>Postfach 1251</b> <b>Heerstraße 111</b> <b>D-71332 Waiblingen</b> <b>Germany</b> <b>Phone ...49-7151-509-0</b> <b>Fax ...49-7151-509-200</b>  <a href="http://www.emersonclimate.eu">www.emersonclimate.eu</a>	Benelux	+31 (0)77 324 0 234	+31 (0)77 324 0 235
	Germany, Austria & Switzerland	+49 (0)6109 6059 -0	+49 (0)6109 6059 40
	France, Greece, Maghreb	+33 (0)4 78 66 85 70	+33 (0)4 78 66 85 71
	Italia	+39 02 961 781	+39 02 961 788 888
	Spain & Portugal	+34 93 41 23 752	+34 93 41 24 2
	UK & Ireland	+44 (0) 1635 876 161	+44 (0) 1635 877 111
	Sweden, Denmark, Norway & Finland	+49 (0)2408 929 0	+49 (0)2408 929 528
	Eastern Europe & Turkey	+49 (0)2408 929 0	+49 (0)2408 929 525
	Poland	+48 (0)22 458 9205	+48 (0)22 458 9255
	Russia & Cis	+7 495 981 9811	+7 495 981 9816
	Balkan	+385 (0) 1560 38 75	+385 (0) 1 560 3879
	Romania	+40 364 73 11 72	+40 364 73 12 98
	Ukraine	+38 44 4 92 99 24	+38 44 4 92 99 28